

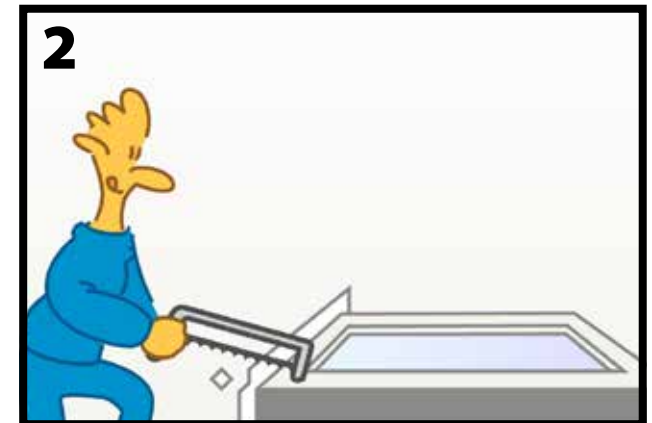


Dit heb je nodig: waterpas, potlood, ijzerzaag, muurankers (voor muur met spouw) of afstandsschroeven (voor volle muur zonder spouw), kalleerblokjes, slagschroeven, steenboor, metaalboor, hamer, schroevendraaier, spanklem en zwelstrip.

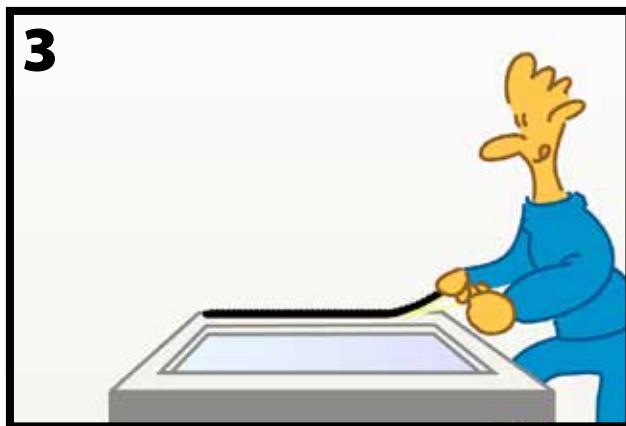
Installatiegids



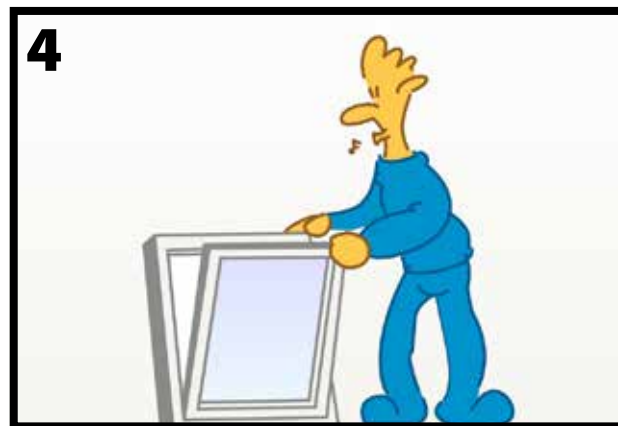
1 Maak alle slagen proper en stofvrij. Maak de blauwsteen/ buitendorpel goed proper op de plaats waar het raam komt.



2 Indien nodig: zaag de hoekjes van de overbruggingsdorpel uit op maat.



3 Breng zwelband aan op de buitenkant van het raam, voor een betere dichting (niet bij muren zonder slag).



4 Haal de vleugel met glas uit het kader. Dat plaatst makkelijker.



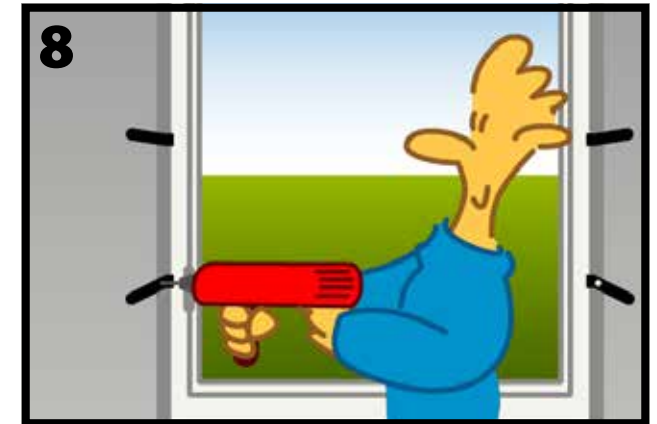
5 Spuit een lijn siliconen op de binnenrand van je blauwsteen, waar het raam op komt. Bij aluminium ramen plaats je om de 25 centimeter ook een kalleerblokje zodat het metaal de steen niet raakt. Is er onderaan afwatering voorzien? Dan is er een epdm-rubber voorzien en laat je de kalleerblokjes achterwege.



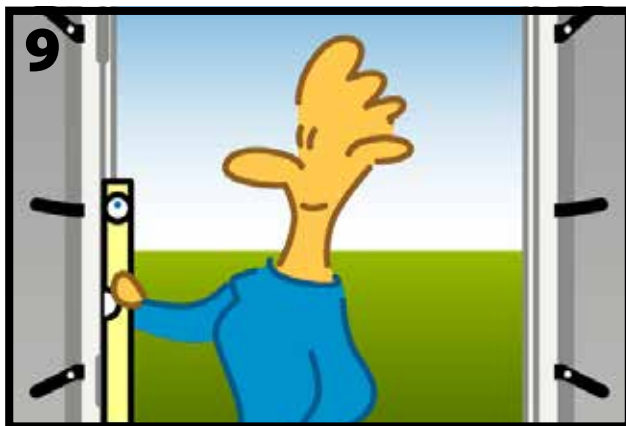
6 Zet het kader in de opening en maak het bovenaan vast met een spanklem. Controleer goed of het raam links en rechts even ver in de opening zit zodat je aan de buitenkant overal evenveel raam ziet.



7 Haak de muurankers vast op het raam, om de 30 cm. Plooi ze even naar binnen en buiten. Zo komen ze mooi tot tegen de muur.



8 Boor de gaten en zet een paar ankers vast zodat het kader nog los zit en je nog kan bijsturen.



9 Controleer of het kader overal pas staat en zet alle muurankers definitief vast terwijl iemand het kader pas blijft houden.



10 Zet de vleugel met het raam terug in het kader en controleer goed of het raam niet sleept.



Geniet!